



181020110212



中国认可
国际互认
检测
TESTING
CNAS L0841

江苏省计量科学研究所

JIANGSU INSTITUTE OF METROLOGY

检测报告

Test Report

报告编号: T2023-40300
Report No.

委托单位
Customer

江苏森维电子有限公司

委托单位地址
Customer Add.

江苏省宜兴市龙潭东路 189 号

样品名称
Name of Instrument

电力能效监测终端

制造单位
Manufacturer

江苏森维电子有限公司

地址: 南京市栖霞区文澜路 95 号 (总部)

Add: No. 95, Wenlan Road, Xianlin University City, Nanjing (Headquarter)

业务电话: (025) 84636996

Vocational Tel

电子信箱: jsimguest@jsim.com.cn

E-mail

监督电话: (025) 86435803

Supervising Tel

传真: (025) 86435543

Fax

网址: www.jsim.com.cn

Website

邮编: 210023

Post Code



样品信息

Description of samples

名称 Name	电力能效监测终端	型号/规格 Type/specification	DTM1218 3×220/380V 0.4-1(100)A
编号 Serial No.	202307030001	测量范围 Measuring Range	-
委托日期 Accepting date	2023-07-19	准确度等级/最大允许误差 Class of Accuracy/Maximum Permissible Errors	参照有功 B 级、无功 2 级
到样日期 Date of samples received	2023-07-19	受样方式 Accepting way of samples	来样

备注

Remarks

本次检测的依据:

Reference documents for the test

序号	文件代号及名称
1	GB/T 17215.321-2021 《电测量设备(交流) 特殊要求 第 21 部分: 静止式有功电能表(A 级、B 级、C 级、D 级和 E 级)》
2	GB/T 17215.323-2022 《电测量设备(交流) 特殊要求 第 23 部分: 静止式无功电能表(2 级和 3 级)》

检测结论:

Results of test

依据用户委托,对样品进行了检测,所检项目符合 GB/T 17215.321-2021 《电测量设备(交流) 特殊要求 第 21 部分: 静止式有功电能表(A 级、B 级、C 级、D 级和 E 级)》第 7.6 项和 GB/T 17215.323-2022 《电测量设备(交流) 特殊要求 第 23 部分: 静止式无功电能表(2 级和 3 级)》第 7.9 项的要求。

注:本报告提供的结果仅对本次被测样品有效。

The results in the report are only valid for the tested sample(s).

批准人

Approved by

邓凌翔

邓凌翔

审核人

Checked by

李博

李博

检测人

Tested by

韩沁

韩沁

签发日期

Date of Issue

2023 年 08 月 03 日

Year

Month

Day



检测用主要仪器设备一览表:

Main instruments used in this test:

仪器设备名称 Name	型号/规格 Type/specification	编号 Number	证书编号/有效期至 Certificate No./ Valid to
三相电能表检验装置	SJJ-1	1431003	E2022-0106295 /2023-11-02

检测日期、检测地点、环境条件:

Location and environmental conditions for the test:

检测时间: 从 2023 年 08 月 01 日到 2023 年 08 月 01 日

Date of testing

地点: 南京市文澜路 95 号 4412 室

Location:

温度: (21.5~21.5) °C

Temperature:

相对湿度: (55~55) %

R. Humidity:

其他: -

Others:

检测结果一览表

List of test items

序号 No.	检测项目 Test item	检测依据序号/条款号 Reference documents	结果 Results
1	基本最大允许误差	1/7.6	P
2	由电流改变量引起的误差极限	2/7.9	P

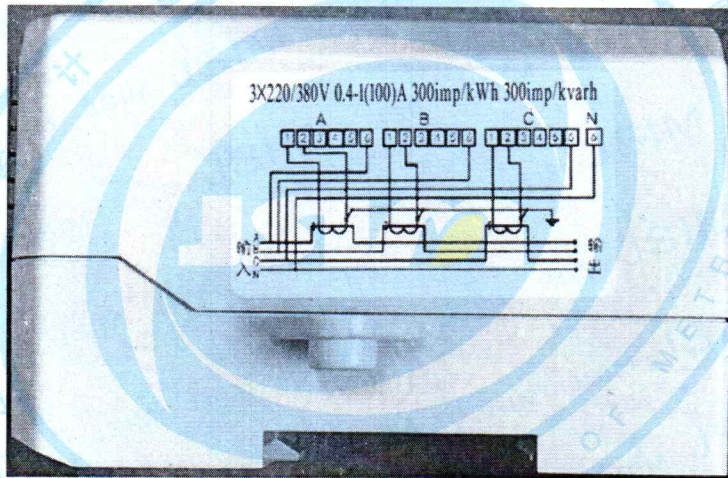
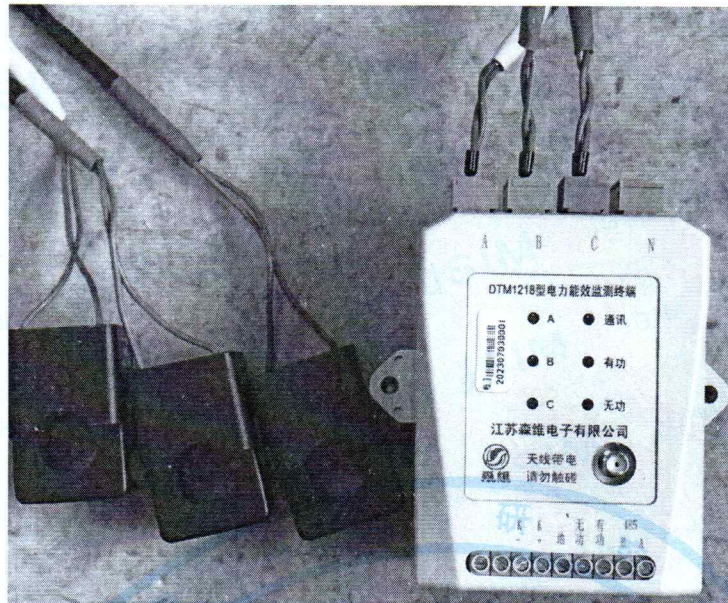
“结果”一栏中, P——合格、F——不合格、N/A——不适用。
In “Results” column, P- pass; F- fail; N/A- not applicable.

检测结果/说明

Results of test and additional explanation (continued page)

序号	检测项目	技术要求	检测结果	单项判定	备注
			202307030001		
1	基本最大允许误差	三相平衡负载	电流值: $I_{\min} \leq I < I_{tr}$ ($\cos\phi=1.0$) 误差极限: $-1.5\% \leq \gamma \leq +1.5\%$	-0.16%	合格
			电流值: $I_{tr} \leq I \leq I_{\max}$ ($\cos\phi=1.0$) 误差极限: $-1.0\% \leq \gamma \leq +1.0\%$	+0.09%	
			电流值: $I_{\min} \leq I < I_{tr}$ ($\cos\phi=0.5L, 0.8C$) 误差极限: $-1.5\% \leq \gamma \leq +1.5\%$	-0.37%	
			电流值: $I_{tr} \leq I \leq I_{\max}$ ($\cos\phi=0.5L, 0.8C$) 误差极限: $-1.0\% \leq \gamma \leq +1.0\%$	-0.13%	
		三相不平衡负载	电流值: $I_{\min} \leq I < I_{tr}$ ($\cos\phi=1.0$) 误差极限: $-1.5\% \leq \gamma \leq +1.5\%$	-0.42%	
			电流值: $I_{tr} \leq I \leq I_{\max}$ ($\cos\phi=1.0$) 误差极限: $-1.0\% \leq \gamma \leq +1.0\%$	-0.19%	
			电流值: $I_{\min} \leq I < I_{tr}$ ($\cos\phi=0.5L, 0.8C$) 误差极限: $-1.5\% \leq \gamma \leq +1.5\%$	-0.64%	
			电流值: $I_{tr} \leq I \leq I_{\max}$ ($\cos\phi=0.5L, 0.8C$) 误差极限: $-1.0\% \leq \gamma \leq +1.0\%$	-0.27%	
2	由电流改变量引起的误差极限	三相平衡负载	电流值: $I_{\min} \leq I < 0.05I_n$ ($\sin\phi=1.0$) 误差极限: $-2.5\% \leq \gamma \leq +2.5\%$	+0.05%	合格
			电流值: $0.05I_n \leq I \leq I_{\max}$ ($\sin\phi=1.0$) 误差极限: $-2.0\% \leq \gamma \leq +2.0\%$	+0.10%	
			电流值: $0.05I_n \leq I < 0.1I_n$ ($\sin\phi=0.5L$) 误差极限: $-2.5\% \leq \gamma \leq +2.5\%$	+0.02%	
			电流值: $0.1I_n \leq I \leq I_{\max}$ ($\sin\phi=0.5L$) 误差极限: $-2.0\% \leq \gamma \leq +2.0\%$	+0.18%	
			电流值: $0.1I_n \leq I \leq I_{\max}$ ($\sin\phi=0.25L$) 误差极限: $-2.5\% \leq \gamma \leq +2.5\%$	+0.14%	
		三相不平衡负载	电流值: $I_{\min} \leq I < 0.05I_n$ ($\sin\phi=1.0$) 误差极限: $-2.5\% \leq \gamma \leq +2.5\%$	+0.12%	
			电流值: $0.05I_n \leq I \leq I_{\max}$ ($\sin\phi=1.0$) 误差极限: $-2.0\% \leq \gamma \leq +2.0\%$	+0.11%	
			电流值: $0.05I_n \leq I < 0.1I_n$ ($\sin\phi=0.5L$) 误差极限: $-2.5\% \leq \gamma \leq +2.5\%$	-0.26%	
			电流值: $0.1I_n \leq I \leq I_{\max}$ ($\sin\phi=0.5L$) 误差极限: $-2.0\% \leq \gamma \leq +2.0\%$	+0.14%	
			电流值: $0.1I_n \leq I \leq I_{\max}$ ($\sin\phi=0.25L$) 误差极限: $-2.5\% \leq \gamma \leq +2.5\%$	+0.17%	

附录一
样品及铭牌照片



以下空白

End of Report

注 意 事 项

Attention

一、本检测报告未加盖本机构“检测专用章”或有数据涂改的均无效。

The report is invalid without an official stamp of Jiangsu Institute of Metrology (JSIM) or if tampered.

二、复制检测报告未重新加盖“检测专用章”的均为无效。

The report can not be copied in any form without JSIM's authorization.

三、对检测结果有异议者，请在收到本检测报告之日起十五日内向本机构提出。

Please make an objection to the test result within 15 days from you receipt the report.

四、委托检测，按照《检测业务委托合同》执行，其检测结果仅对检测样品负责。

This test is in accordance with the contract. The test result is valid only for the samples.

五、请在收到本报告时取回送样样品，逾期三个月不领且未提出处理意见的，将按本机构有关规定处理。

The samples will be returned at the same time you receipt the report. If the sample not be taken back more than three months without any handling opinions, JSMI will deal with the sample according to related regulations.

六、本检测报告无主检、审核、批准人签字无效。

The report is invalid without signatures of the tester, checker and approver.

